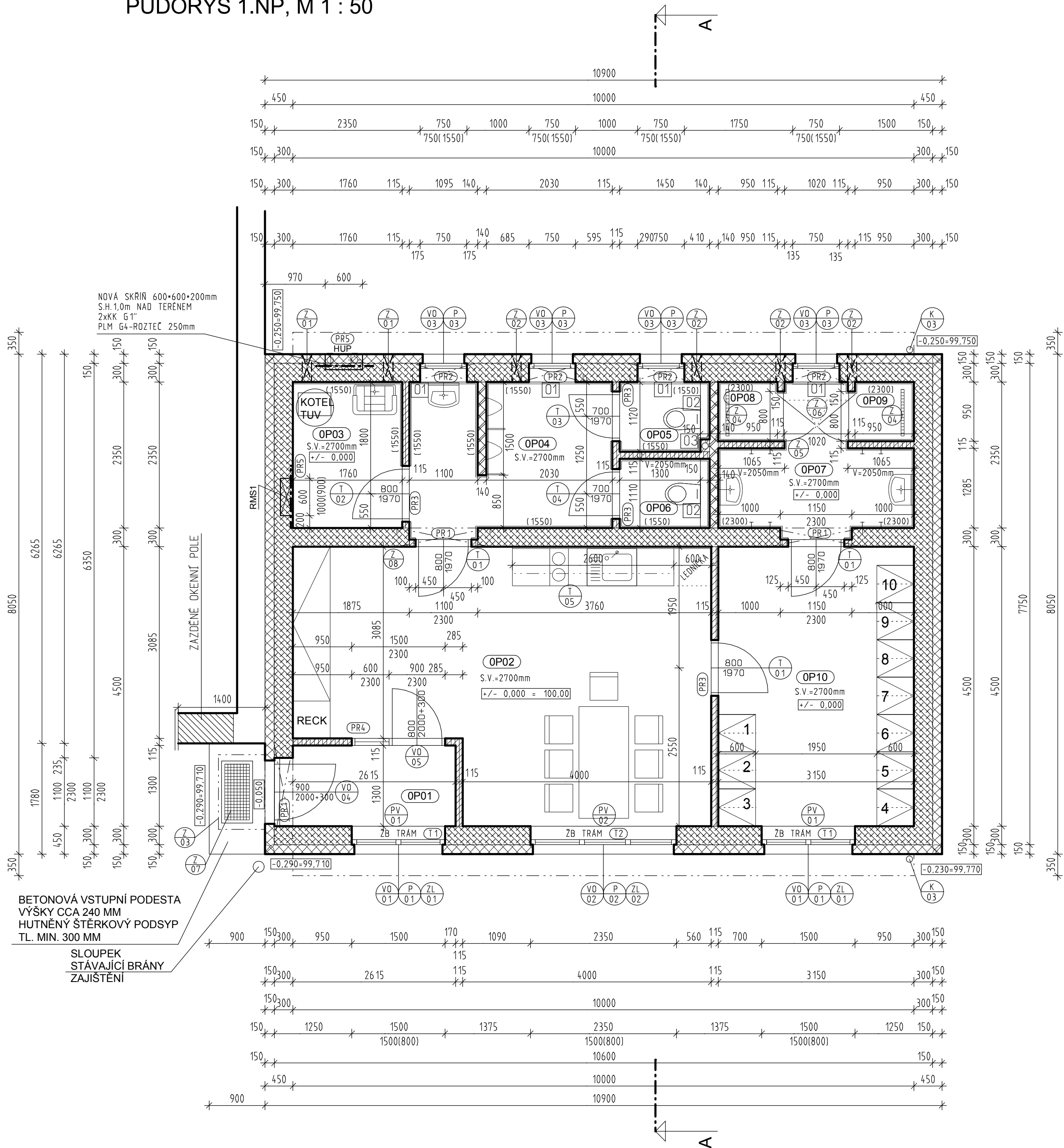


PŮDORYS 1.NP, M 1 : 50



LEGENDA MÍSTNOSTÍ

| ČÍSLO | NÁZEV MÍSTNOSTI | PLOCHA | PODLAHA | STĚNA | LIŠTA | STROP | POZNÁMKA |
|-------|------------------------|--------|-----------------------|------------------------------------|----------------|-------------------------------|---------------------------------------|
| OP01 | ZÁDVEŘÍ | 3.64 | KERAMICKÁ DLAŽBA - P2 | OMÍTKA | KERAMICKÝ SOKL | KAZETOVÝ PODHLED S.V. 2700 mm | |
| OP02 | DENNÍ MÍSTNOST - RELAX | 26.43 | KERAMICKÁ DLAŽBA - P2 | OMÍTKA | KERAMICKÝ SOKL | KAZETOVÝ PODHLED S.V. 2700 mm | KERAMICKÝ OBKLAD V=1500 MM - LINKA |
| OP03 | TECHNICKÁ MÍSTNOST | 4.13 | KERAMICKÁ DLAŽBA - P1 | KERAMICKÝ OBKLAD V=1550 MM - VYLEV | | KAZETOVÝ PODHLED S.V. 2700 mm | HL. STĚRKA - PODLAHA - STĚNA V=1550mm |
| OP04 | PISOÁR - WC MUŽI | 7.67 | KERAMICKÁ DLAŽBA - P1 | KER. OBKL. - 1550mm OMÍTKA | | KAZETOVÝ PODHLED S.V. 2700 mm | HL. STĚRKA - PODLAHA - STĚNA V=1550mm |
| OP05 | WC | 1.66 | KERAMICKÁ DLAŽBA - P1 | KER. OBKL. - 1550mm OMÍTKA | | KAZETOVÝ PODHLED S.V. 2700 mm | HL. STĚRKA - PODLAHA - STĚNA V=1550mm |
| OP06 | WC | 1.58 | KERAMICKÁ DLAŽBA - P1 | KER. OBKL. - 1550mm OMÍTKA | | KAZETOVÝ PODHLED S.V. 2700 mm | HL. STĚRKA - PODLAHA - STĚNA V=1550mm |
| OP07 | KOUPELNA | 5.35 | KERAMICKÁ DLAŽBA - P1 | KER. OBKL. - 2300mm OMÍTKA | | KAZETOVÝ PODHLED S.V. 2700 mm | HL. STĚRKA - PODLAHA - STĚNA V=2300mm |
| OP08 | SPRCHA | 0.99 | KERAMICKÁ DLAŽBA - P1 | KER. OBKL. - 2300mm OMÍTKA | | KAZETOVÝ PODHLED S.V. 2700 mm | HL. STĚRKA - PODLAHA - STĚNA V=2300mm |
| OP09 | SPRCHA | 0.99 | KERAMICKÁ DLAŽBA - P1 | KER. OBKL. - 2300mm OMÍTKA | | KAZETOVÝ PODHLED S.V. 2700 mm | HL. STĚRKA - PODLAHA - STĚNA V=2300mm |
| OP10 | ŠATNA | 14.17 | KERAMICKÁ DLAŽBA - P2 | OMÍTKA | KERAMICKÝ SOKL | KAZETOVÝ PODHLED S.V. 2700 mm | |

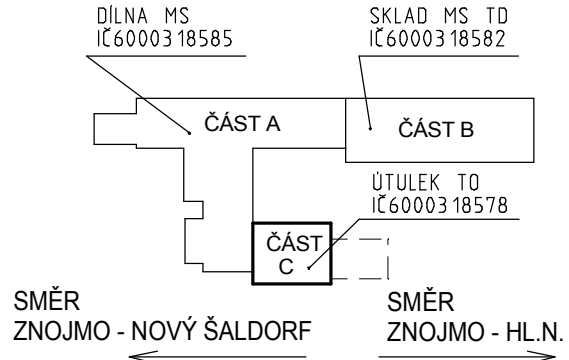
PLOCHA MÍSTNOSTÍ CELKEM: 66.61

VÝPIS PŘEKLADŮ

| OZNAČENÍ | SLOŽENÍ | ULOŽENÍ (KS) | TYP PŘEKladu | PŘEKladŮ CELKEM |
|----------|------------------|--------------|----------------|-----------------|
| PR1 | 4xPTH KP7-150 | 3 x | PTH KP7-150 | 12 KS |
| PR2 | 4xPTH KP7-100 | 4 x | PTH KP7-100 | 16 KS |
| PR3 | 1xPTH KP11,5-125 | 4 x | PTH KP11,5-125 | 4 KS |
| PR4 | 1xPTH KP11,5-175 | 1 x | PTH KP11,5-175 | 1 KS |
| PR5 | L 60/60/5 - 1000 | 2 x | | 9/20 KG |

POZNÁMKA:

- 01 - KERAMICKÝ OBKLAD PARAPETU
- 02 - PRÍZDÍVKA YTONG V=1250 MM
- 03 - OBEZDÍVKY ODVĚTRÁNÍ KANALIZACE 150/200 YTONG V=1500 MM



LEGENDA HMOT

| | |
|--|---|
| | HELUZ UNI 30 BROUŠENÁ, P12,5, NA LEPIDLO |
| | HELUZ 14 BROUŠENÁ, P10, NA LEPIDLO |
| | HELUZ 11,5 BROUŠENÁ, P10, NA LEPIDLO |
| | ŽELEZOBETON VĚNCŮ C 25/30 XC1 |
| | ŽELEZOBETON ZÁKLADŮ NEIZOLOVANÝ - C 25/30 XC2 |
| | PROSTÝ BETON C 12/15 XC0 |
| | ROSTLÁ ZEMINA |
| | PODKLADNÍ MAKADAMOVÉ LOŽE FRAKCE 4-8 HUTNĚNÉ NA 250 KPa |
| | TEPELNÁ IZOLACE |
| | HYDROIZOLACE |

+/- 0,000=100,000 - STÁVAJÍCÍ-NEMĚNÍ SE

| | | | |
|---|---|-------------------------------|--|
| GENERÁLNÍ PROJEKTANT PROJEKT 505, spol. s r.o. Jižní svahy 12, 621 00 Brno - Ivanovice Ing. Vladimír Res +420 608 966 283 Ing. arch. Dalibor Res +420 606 575 025 | PROJEKTANT ČÁSTI PD PROJEKT 505, spol. s r.o. Jižní svahy 12, 621 00 Brno - Ivanovice Ing. Vladimír Res +420 608 966 283 Ing. arch. Dalibor Res +420 606 575 025 | AUTORIZAČNÍ RAZÍTKO | |
| INVESTOR SPRÁVA ŽELEZNIČNÍ DOPRAVNÍ CESTY STÁTNÍ ORGANIZACE Dlažďována 1003/7 110 00 Praha 1 - Nové Město | ZODPOVĚDNÝ PROJEKTANT Ing. Vladimír Res +420 608 966 283 e-mail: r.vladimir@volny.cz VYPRACOVAL Ing. Vladimír Res +420 608 966 283 e-mail: r.vladimir@volny.cz | DATUM 08 / 2018 | |
| ČÁST PD D 1.1. - ARCHITEKTONICKO - STAVEBNÍ ŘEŠENÍ | | STUPEŇ PD DPS | |
| NÁZEV STAVBY ZNOJMO MeS ÚTULEK TO - CELKOVÁ OPRAVA PARC.Č 5641/11, K.Ú. ZNOJMO - MĚSTO, INVENTÁRNÍ ČÍSLO: IC6000318578 | | FORMÁT 6 A 4 | |
| OBJEKT SO-01 ZNOJMO MeS, ÚTULEK TO, PARC.Č 5641/11, K.Ú. ZNOJMO - MĚSTO INVENTÁRNÍ ČÍSLO: IC6000318578 | | ČÍSLO ZAKÁZKY 18/639200164 | |
| NÁZEV PŘÍLOHY PŮDORYS 1.NP | | MĚŘÍTKO 1 : 50 | |
| | | ČÍSLO PŘÍLOHY 06 | |

POZNÁMKA:

PROSTUPY PROVÉST DLE PROJEKTŮ JEDNOTLIVÝCH PROFESÍ.
SCHÉMA PODHLEDŮ UVEDENO NA SAMOSTATNÉM VÝKRESE Č. 07.